



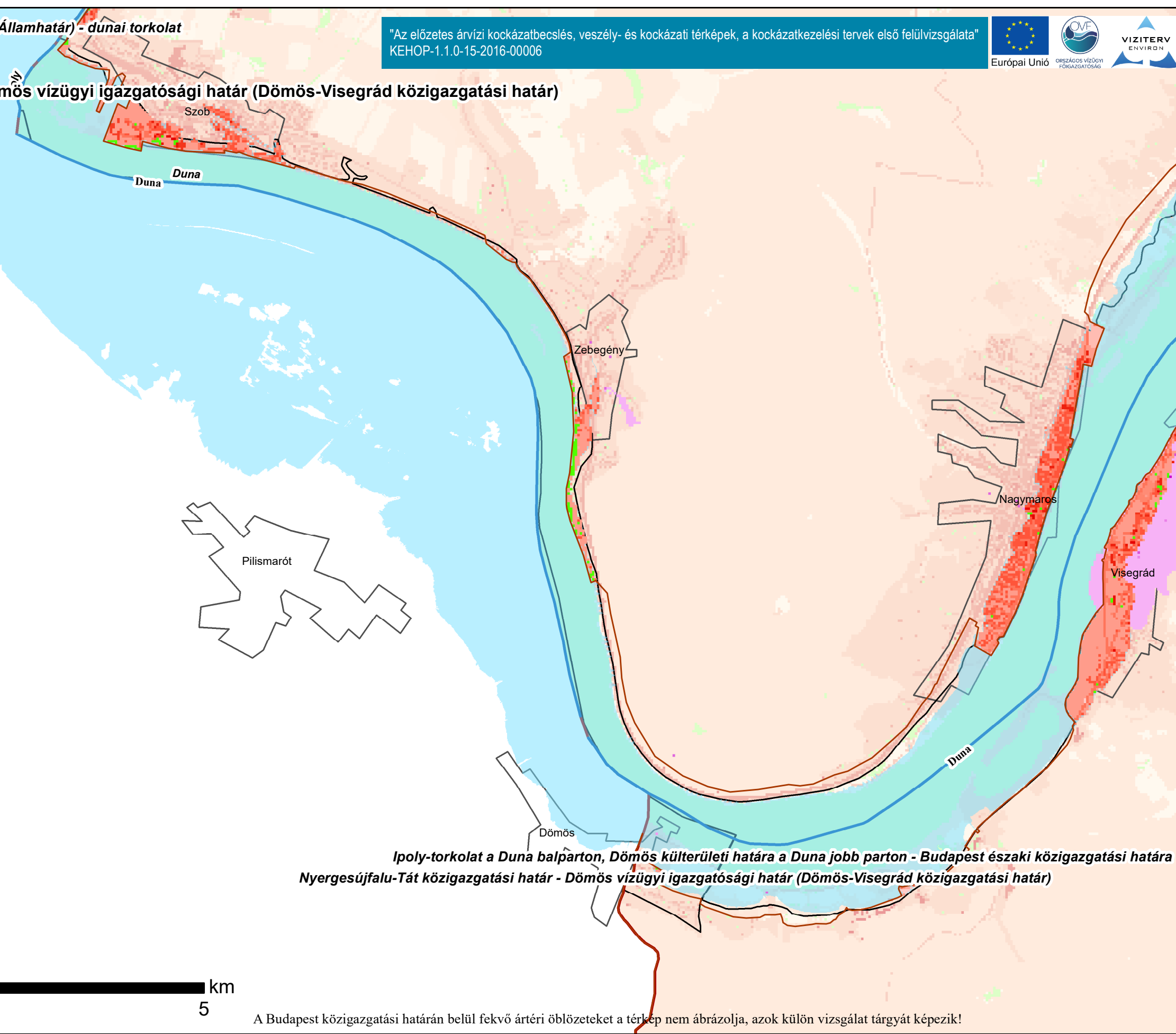
Tésa (Államhatár) - dunai torkolat

"Az előzetes árvízi kockázatbecslés, veszély- és kockázati térképek, a kockázatkezelési tervek első felülvizsgálata"
KEHOP-1.1.0-15-2016-00006

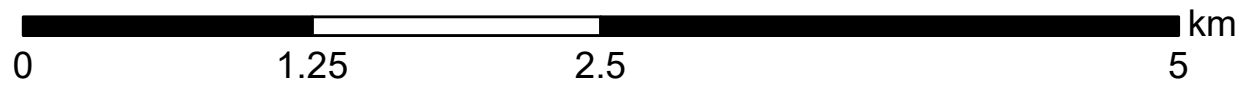


Nyergesújfalu-Tát közigazgatási határ - Dömös vízügyi igazgatósági határ (Dömös-Visegrád közigazgatási határ)

- Jelmagyarázat**
- Védekezési vonal
 - 1000 éves elöntés kiterjedése
 - Közép-Duna tervezési egység
 - Főbbvízfolyások (Duna, Ipoly)
 - Vízfolyások
 - Ártéri öblözethatárok
- Kulturális örökség**
- Értékszám
- I. kategóriájú műemlék objektum, műemlék területen
 - I. kategóriájú műemlék objektum
 - II. kategóriájú műemlék objektum, műemlék területen
 - II. kategóriájú műemlék objektum
 - III. kategóriájú műemlék objektum, műemlék területen
 - III. kategóriájú műemlék objektum
 - Műemlék terület
 - 0
- Fajlagos vagyon**
- Ft/m²
- 0
 - 6
 - 99
 - 197
 - 321
 - 339
 - 674
 - 789
 - 2,249
 - 5,304
 - 9,000
 - 20,426
 - 27,000
 - 34,500
 - 39,693
 - 40,000
 - 95,373
 - 191,000
 - 197,000
 - 220,000
 - 255,556
 - 267,500
 - 320,400
 - 337,222
 - 422,500
 - 431,000



Ipoly-torkolat a Duna balparton, Dömös külterületi határa a Duna jobb parton - Budapest északi közigazgatási határa
Nyergesújfalu-Tát közigazgatási határ - Dömös vízügyi igazgatósági határ (Dömös-Visegrád közigazgatási határ)



A Budapest közigazgatási határán belül fekvő ártéri öblözeteket a térkép nem ábrázolja, azok külön vizsgálat tárgyát képezik!

Duna vízgyűjtő magyarországi része

Közép-Duna kulturális örökség- és fajlagos vagyontérképe

ÁKK tervezési egység: Közép-Duna

A fajlagos vagyonérték térkép a területhasználati térkép fajlagos vagyonértékeit ábrázolja Ft/m² értékekkel és mértékegységgel.



Ipolytarnóc (Államhatár) - Hont (országhatár)

"Az előzetes árvízi kockázatbecslés, veszély- és kockázati térképek, a kockázatkezelési tervek első felülvizsgálata"
KEHOP-1.1.0-15-2016-00006



Jelmagyarázat

- Védekezési vonal
- 1000 éves elöntés kiterjedése
- Közép-Duna tervezési egység
- Főbbvízfolyások (Duna, Ipoly)
- Vízfolyások
- Ártéri öblözethatárok

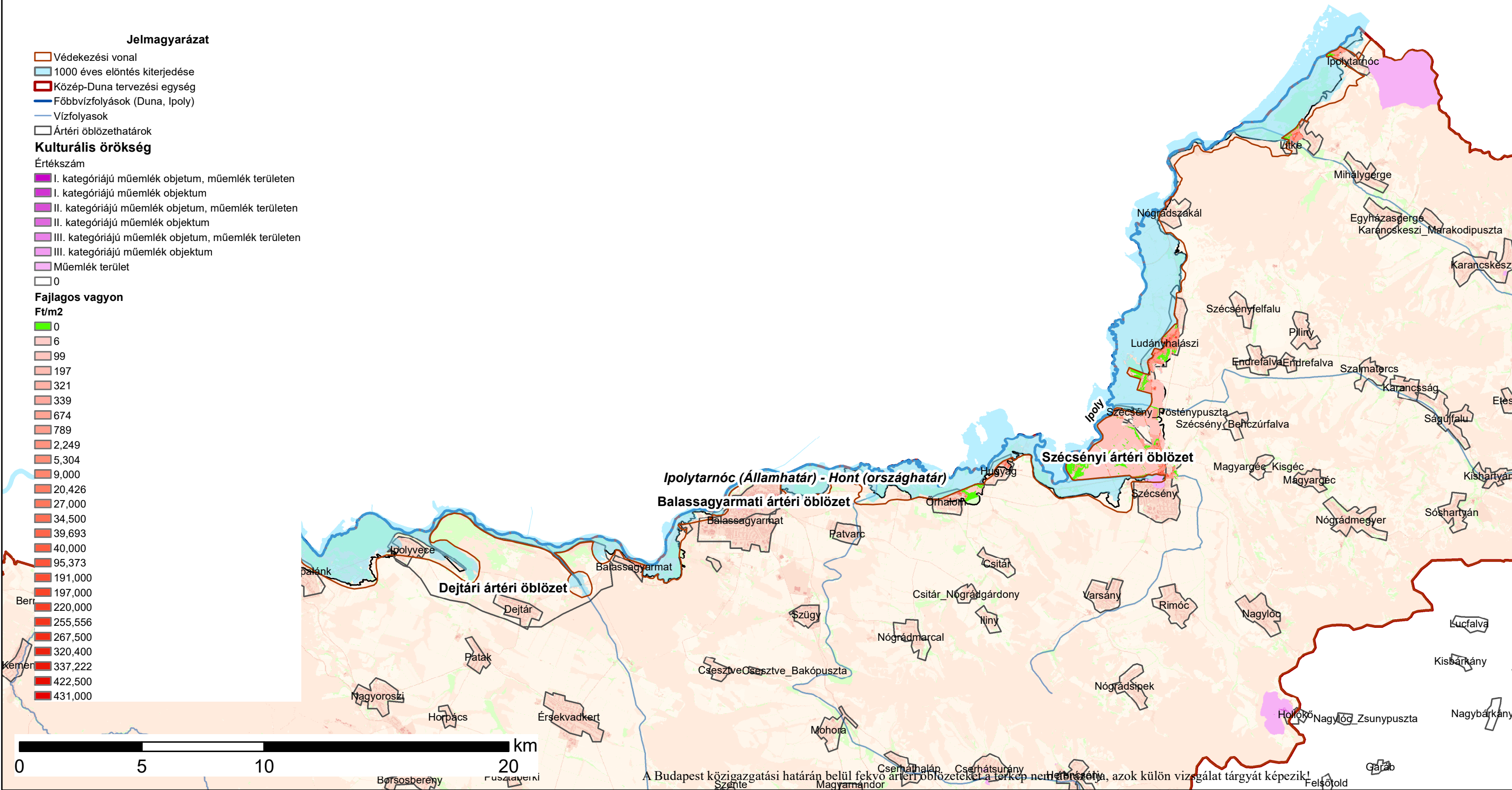
Kulturális örökség

- Értékszám
- I. kategóriájú műemlék objektum, műemlék területen
 - I. kategóriájú műemlék objektum
 - II. kategóriájú műemlék objektum, műemlék területen
 - II. kategóriájú műemlék objektum
 - III. kategóriájú műemlék objektum, műemlék területen
 - III. kategóriájú műemlék objektum
 - Műemlék terület
 - 0

Fajlagos vagyon

Ft/m²

- 0
- 6
- 99
- 197
- 321
- 339
- 674
- 789
- 2,249
- 5,304
- 9,000
- 20,426
- 27,000
- 34,500
- 39,693
- 40,000
- 95,373
- 191,000
- 197,000
- 220,000
- 255,556
- 267,500
- 320,400
- 337,222
- 422,500
- 431,000



A Budapest közigazgatási határán belül fekvő ártéri öblözeteiket a térkép nem tartalmazza, azok külön vizsgálat tárgyát képezik!

Duna vízgyűjtő magyarországi része

Közép-Duna kulturális örökség- és fajlagos vagyontérképe

ÁKK tervezési egység: Közép-Duna

A fajlagos vagyonérték térkép a területhasználati térkép fajlagos vagyonértékeit ábrázolja Ft/m² értékekkel és mértékegységgel.



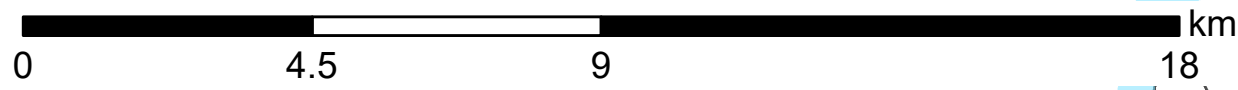
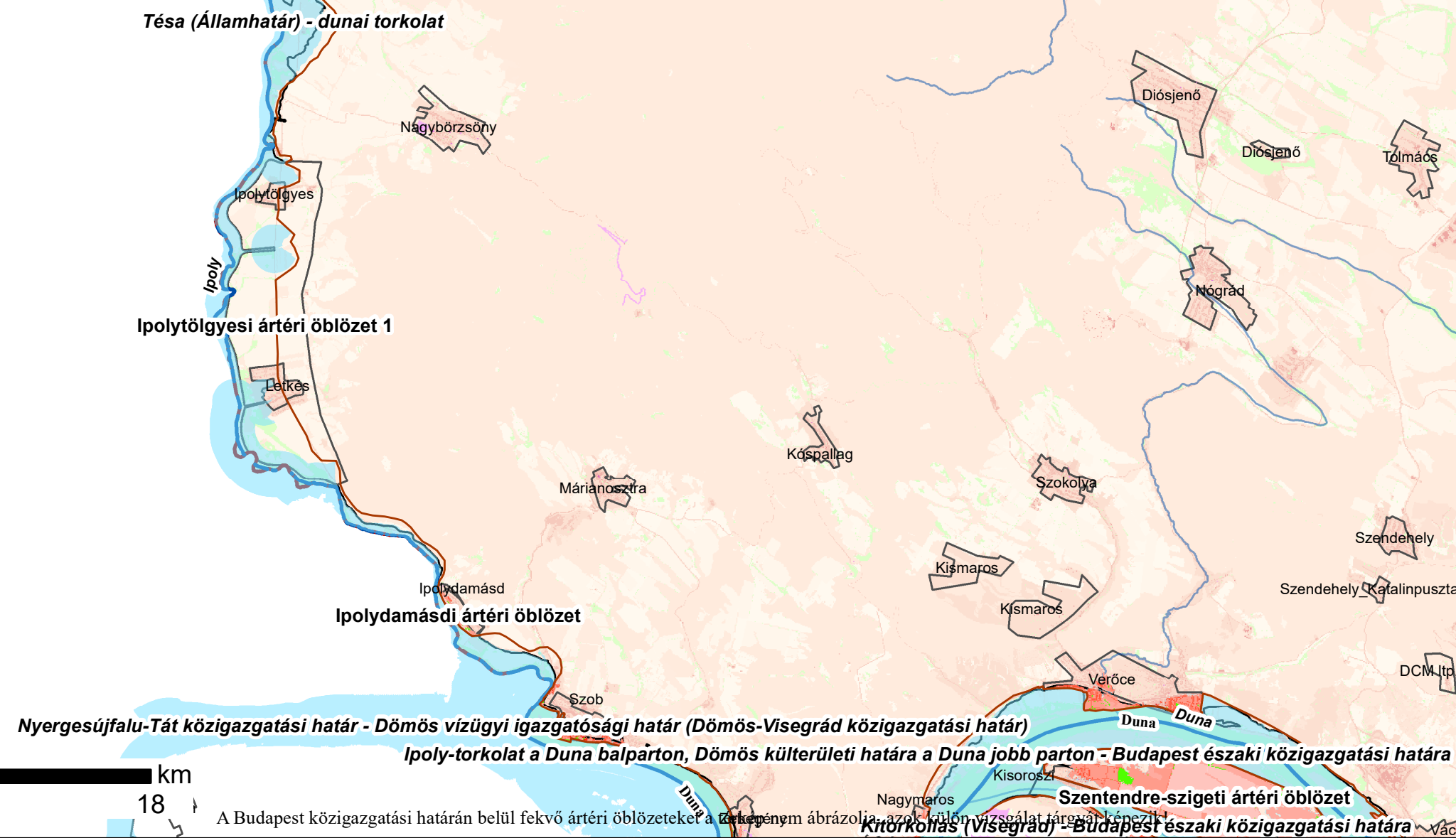
Tésa (Államhatár) - dunai torkolat

"Az előzetes árvízi kockázatbecslés, veszély- és kockázati térképek, a kockázatkezelési tervek első felülvizsgálata"
KEHOP-1.1.0-15-2016-00006



Jelmagyarázat

- Védekezési vonal
- 1000 éves elöntés kiterjedése
- Közép-Duna tervezési egység
- Főbbvízfolyások (Duna, Ipoly)
- Vízfolyások
- Ártéri öblözethatárok
- Kulturális örökség**
- Értékszám
- I. kategóriájú műemlék objektum, műemlék területen
- I. kategóriájú műemlék objektum
- II. kategóriájú műemlék objektum, műemlék területen
- II. kategóriájú műemlék objektum
- III. kategóriájú műemlék objektum, műemlék területen
- III. kategóriájú műemlék objektum
- Műemlék terület
- 0
- Fajlagos vagyon**
- Ft/m²**
- 0
- 6
- 99
- 197
- 321
- 339
- 674
- 789
- 2,249
- 5,304
- 9,000
- 20,426
- 27,000
- 34,500
- 39,693
- 40,000
- 95,373
- 191,000
- 197,000
- 220,000
- 255,556
- 267,500
- 320,400
- 337,222
- 422,500
- 431,000

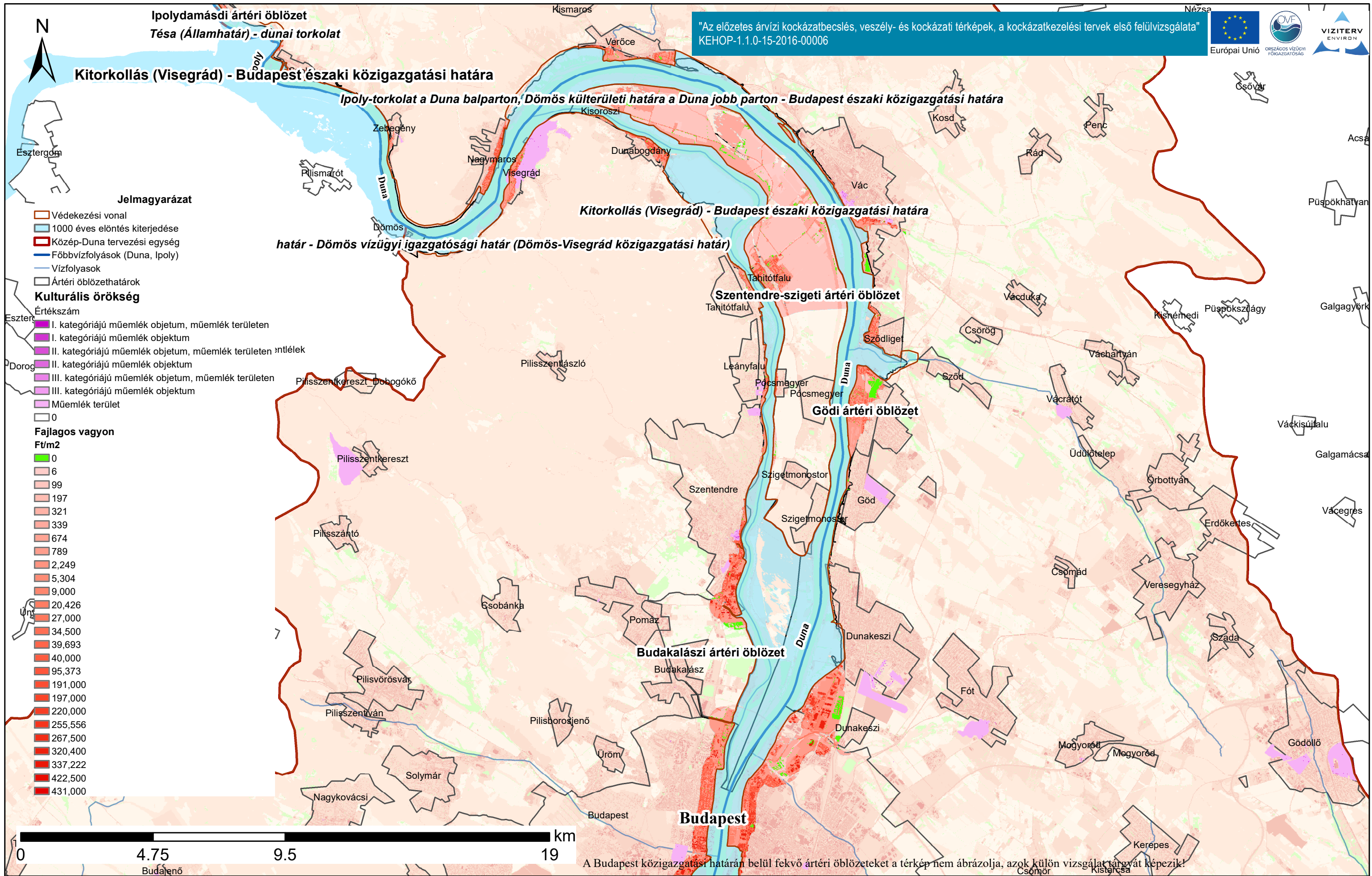


Duna vízgyűjtő magyarországi része

Közép-Duna kulturális örökség- és fajlagos vagyontérképe

ÁKK tervezési egység: Közép-Duna

A fajlagos vagyonérték térkép a területhasználati térkép fajlagos vagyonértékeit ábrázolja Ft/m² értékekkel és mértékegységgel.



Duna vízgyűjtő magyarországi része

Közép-Duna kulturális örökség- és fajlagos vagyontérképe

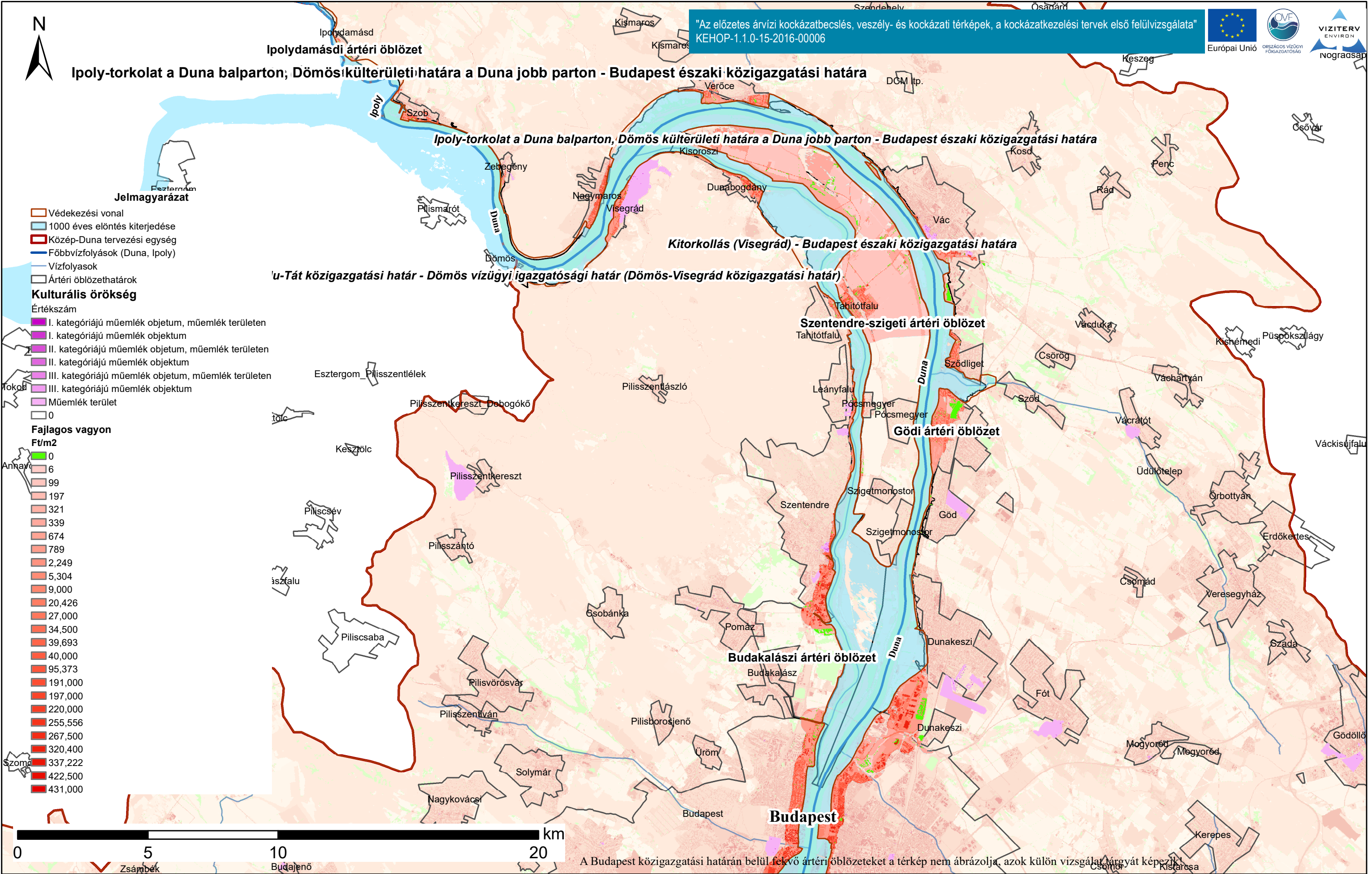
ÁKK tervezési egység: Közép-Duna

A fajlagos vagyonérték térkép a területhasználati térkép fajlagos vagyonértékeit ábrázolja Ft/m² értékekkel és mértékegységgel.

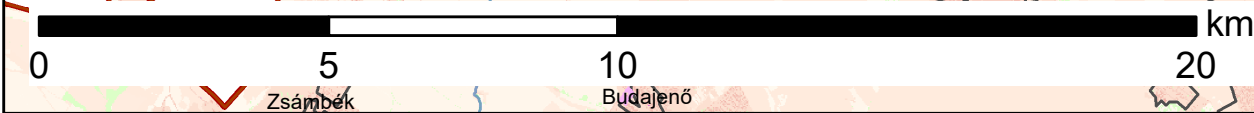


Ipoly-torkolat a Duna balparton; Dömös külterületi határa a Duna jobb parton - Budapest északi közigazgatási határa

"Az előzetes árvízi kockázatbecslés, veszély- és kockázati térképek, a kockázatkezelési tervek első felülvizsgálata"
KEHOP-1.1.0-15-2016-00006



- Védekezési vonal
- 1000 éves elöntés kiterjedése
- Közép-Duna tervezési egység
- Főbbvízfolyások (Duna, Ipoly)
- Vízfolyások
- Ártéri öblözethatárok
- Kulturális örökség**
- Értékszám
- I. kategóriájú műemlék objektum, műemlék területen
- I. kategóriájú műemlék objektum
- II. kategóriájú műemlék objektum, műemlék területen
- II. kategóriájú műemlék objektum
- III. kategóriájú műemlék objektum, műemlék területen
- III. kategóriájú műemlék objektum
- Műemlék terület
- 0
- Fajlagos vagyon**
- Ft/m²**
- 0
- 6
- 99
- 197
- 321
- 339
- 674
- 789
- 2,249
- 5,304
- 9,000
- 20,426
- 27,000
- 34,500
- 39,693
- 40,000
- 95,373
- 191,000
- 197,000
- 220,000
- 255,556
- 267,500
- 320,400
- 337,222
- 422,500
- 431,000



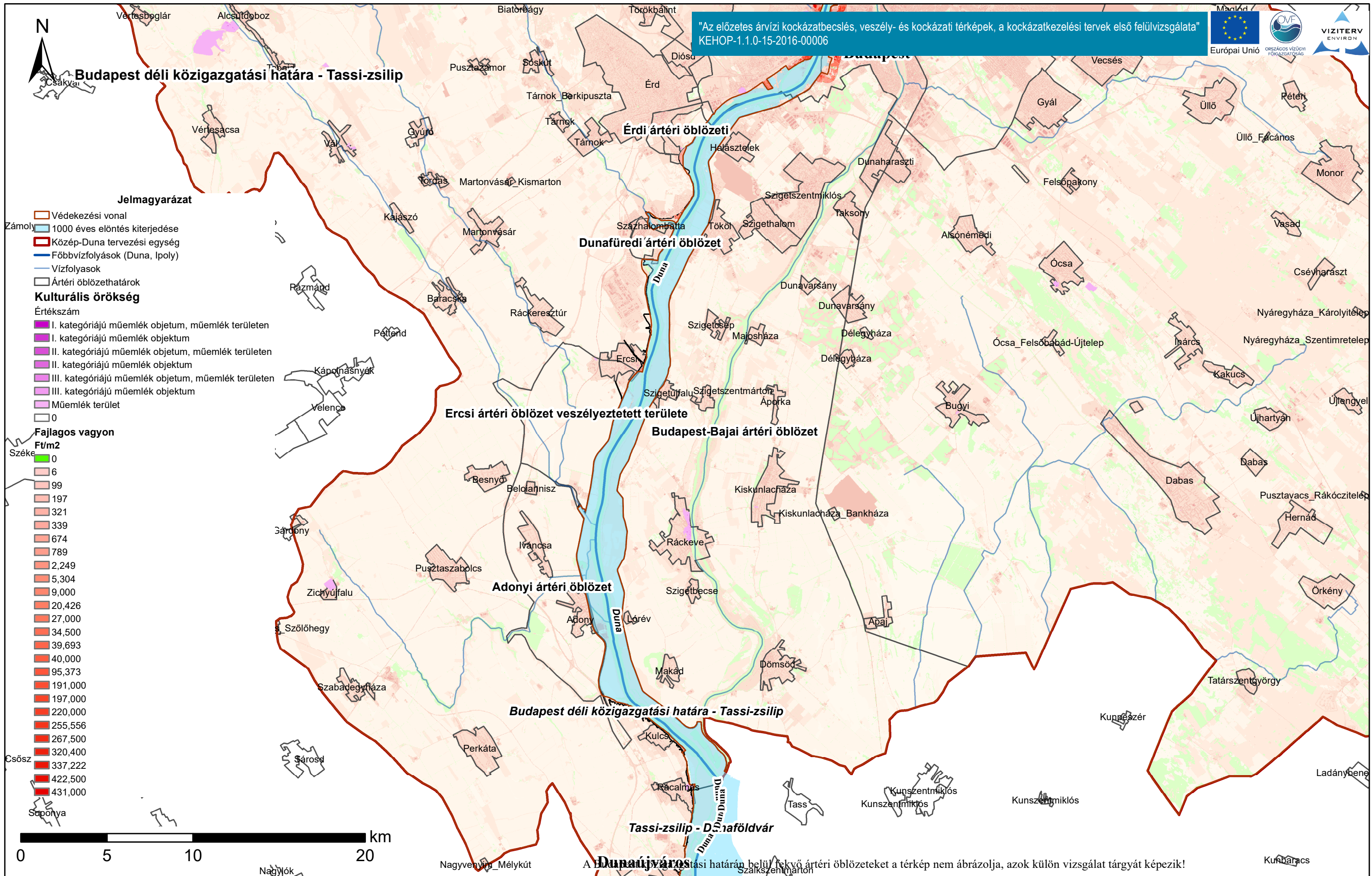
A Budapest közigazgatási határán belül fekvő ártéri öblözeteket a térkép nem ábrázolja, azok külön vizsgálat tárgyát képezik.

Duna vízgyűjtő magyarországi része

Közép-Duna kulturális örökség- és fajlagos vagyontérképe

ÁKK tervezési egység: Közép-Duna

A fajlagos vagyonérték térkép a területhasználati térkép fajlagos vagyonértékeit ábrázolja Ft/m² értékekkel és mértékegységgel.



Duna vízgyűjtő magyarországi része

Közép-Duna kulturális örökség- és fajlagos vagyontérképe

ÁKK tervezési egység: Közép-Duna

A fajlagos vagyonérték térkép a területhasználati térkép fajlagos vagyonértékeit ábrázolja Ft/m2 értékekkel és mértékegységgel.



Tassi-zsilip - Dunaföldvár

Jelmagyarázat

- Védekezési vonal
- 1000 éves elöntés kiterjedése
- Közép-Duna tervezési egység
- Főbbvízfolyások (Duna, Ipoly)
- Vízfolyások
- Ártéri öblözethatárok

Kulturális örökség

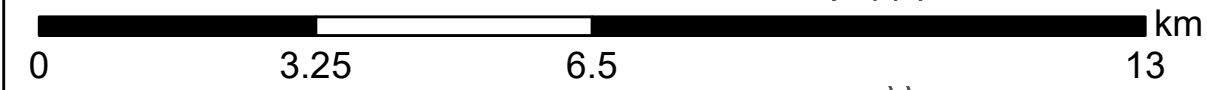
Értékszám

- I. kategóriájú műemlék objektum, műemlék területen
- I. kategóriájú műemlék objektum
- II. kategóriájú műemlék objektum, műemlék területen
- II. kategóriájú műemlék objektum
- III. kategóriájú műemlék objektum, műemlék területen
- III. kategóriájú műemlék objektum
- Műemlék terület
- 0

Fajlagos vagyon

Ft/m²

- 0
- 6
- 99
- 197
- 321
- 339
- 674
- 789
- 2,249
- 5,304
- 9,000
- 20,426
- 27,000
- 34,500
- 39,693
- 40,000
- 95,373
- 191,000
- 197,000
- 220,000
- 255,556
- 267,500
- 320,400
- 337,222
- 422,500
- 431,000



A Budapest közigazgatási határán belül fekvő ártéri öblözeteket a térkép nem ábrázolja, azok külön vizsgálat tárgyát képezik!